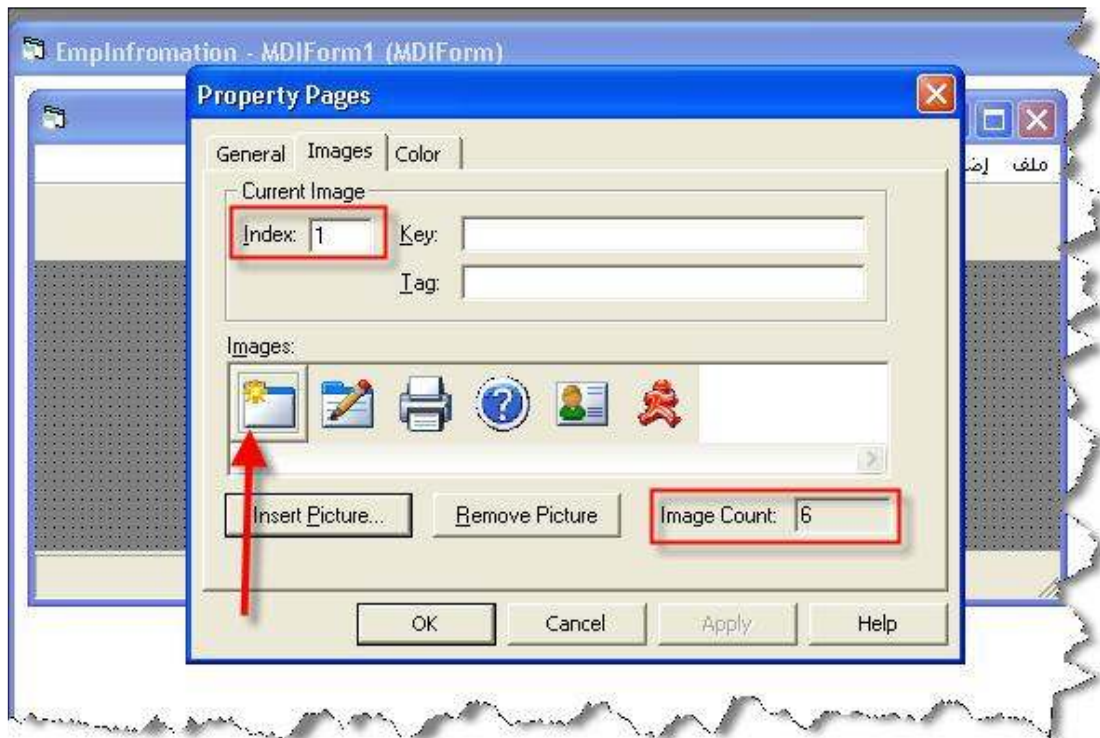


اضغط على زر **Insert Picture** لتحديد الصور " الأيقونات " يجب تحديد 6 أيقونات على حسب متطلبات برنامجنا و يتطلب ست صور بعد إضافة الصور لكي يكون الشكل مثل الشاشة التالية



بعد الانتهاء من اختيار الأيقونات اضغط على زر " Ok " **ملاحظة:** لكل صورة رقم **Index** خاص به ، وهذا الرقم سوف يتم استخدامه لتحديد الصورة في الـ **Toolbar1**

- الان قم بتحديد الـ **Toolbar1** واضغط عليه بالزر الأيمن واختر **Properties**

**Toolbar1** → **Properties**